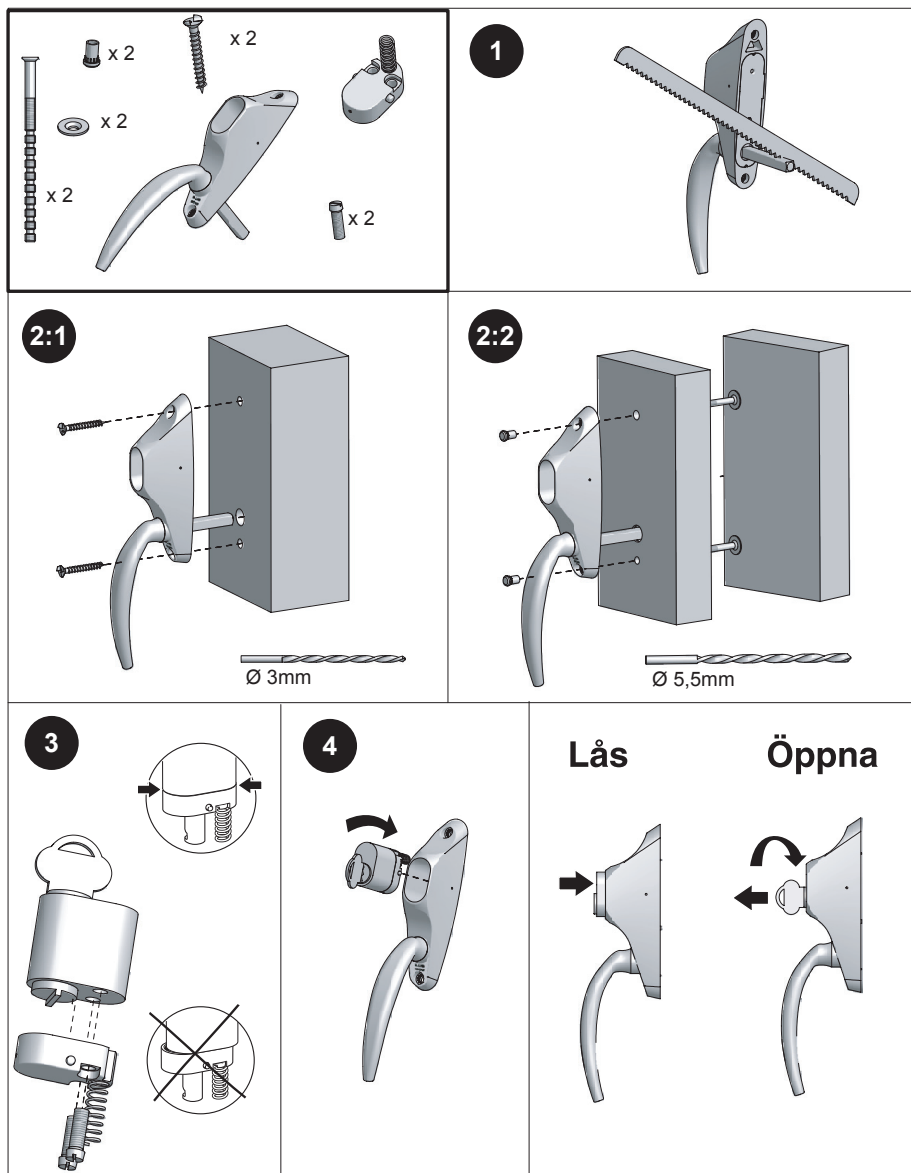


Monteringsanvisning för SLUG 3000.



1

Kapa handtagets fyrkantspinne till rätt längd.

2:1

Fönster med enkelbåge

Markera för skruvhålen med handtaget på plats.

Förborra med 3 mm borrh. Montera med bifogade

envägsskruvar (tips, provmontera först med vanliga skruvar).

2:2

Fönster med delad båge

Markera för skruvhålen med handtaget på plats.

Borra med 5,5 mm borrh genom den inre fönsterbågen.

Kapa M5 skruvarna i lämplig längd. Montera med skruvskallarna

och brickorna inifrån bågen, och med mutterhylsorna i handtaget.

3

Montera tryckcylinderbakstycket på låscylindern fixerad inom cylinderformen.

4

För in cylinderpaketet genom att vrida nyckeln åt höger samtidigt som stoppstiftet trycks in.

Användning

Lås – genom att med nyckeln urtagen trycka in cylindern.

Lås upp – genom att vrida nyckeln till höger.

Demontering av cylinder

Skär i upplåst läge genom att trycka in stoppstiftet med ett gem eller liknande genom hålet på handtagets högra sida

SLUG
by **ROCA**

info@rocaindustry.com | rocaindustry.com